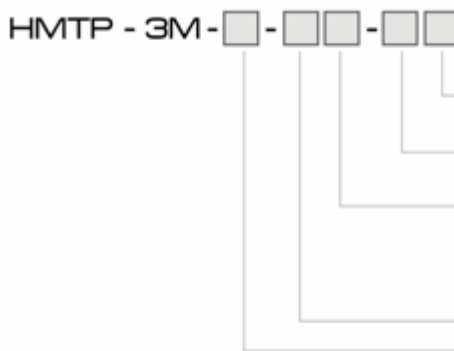


HMTP 3M-MA(VB) 系列



型号



- 空白: 卧式
- V: 立式
- 空白: 无风扇
- F: 带风扇
- MA: 无泄压阀
- MAVB: 带泄压阀
- 泵类型
- 电机功率

产品结构

- 在HTOP-A(VB)产品上连接电机的泵。
- 只需供电即可使用的产品，分为卧式和立式。

产品特点

1. 采用相同的组装形式，只需更换泵头即可获得各种性能。
2. 体积小，适用于安装空间受限的场合。
3. 不仅有卧式形式，如果安装空间狭小，还可以使用立式形式。

泵参数

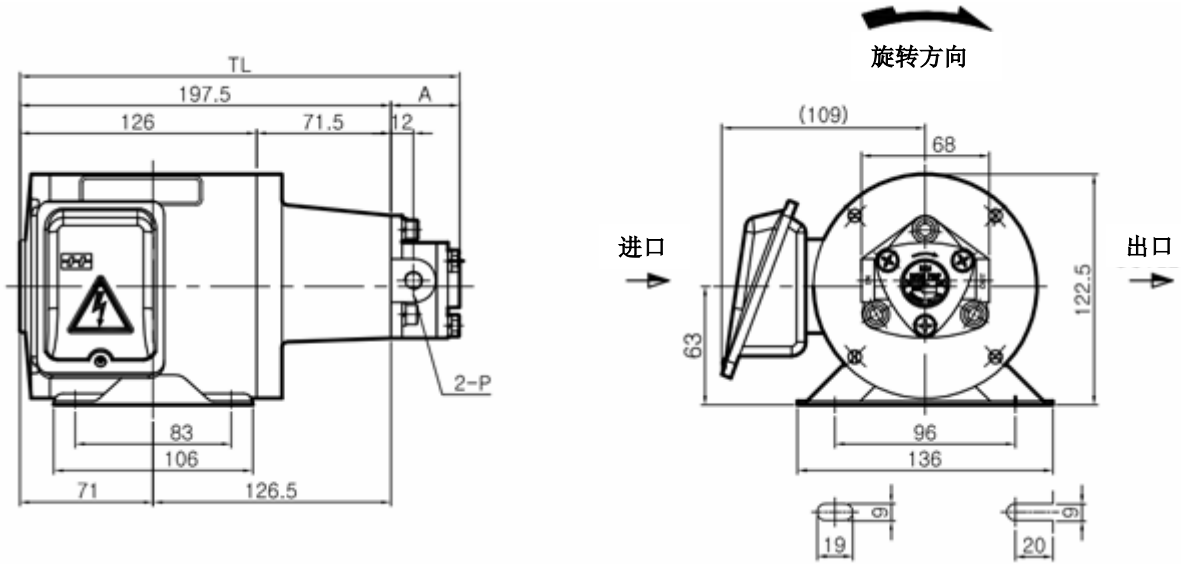
型号	50Hz 4P (1500rpm)		60Hz 4P (1800rpm)	
	流量(l/min)	压力(kg/cm ²)	流量(l/min)	压力(kg/cm ²)
HMTP-11MA(VB)	2.2	5.0	2.7	5.0
HMTP-12MA(VB)	3.7	5.0	4.5	5.0
HMTP-13MA(VB)	6.7	5.0	8.1	5.0

电机参数

输出功率 (W)	频率 (Hz)	电压(V)	电流(A)	转速	相数	级数	包装尺寸 (cm)	重量 (kg)
75W	50	200	0.56	1390	3	4	34(W)*20(L)*18(D)	8
		380	0.32	1390				
	60	200	0.51	1660				
		380	0.28	1690				
100W	50	200	0.65	1430	3	4	34(W)*22(L)*17(D)	
		380	0.4	1430				
	60	200	0.6	1720				
		380	0.3	1730				
200W	50	200	1.3	1430	3	4	34(W)*22(L)*17(D)	
		380	0.9	1430				
	60	200	1.1	1690				
		380	0.6	1710				

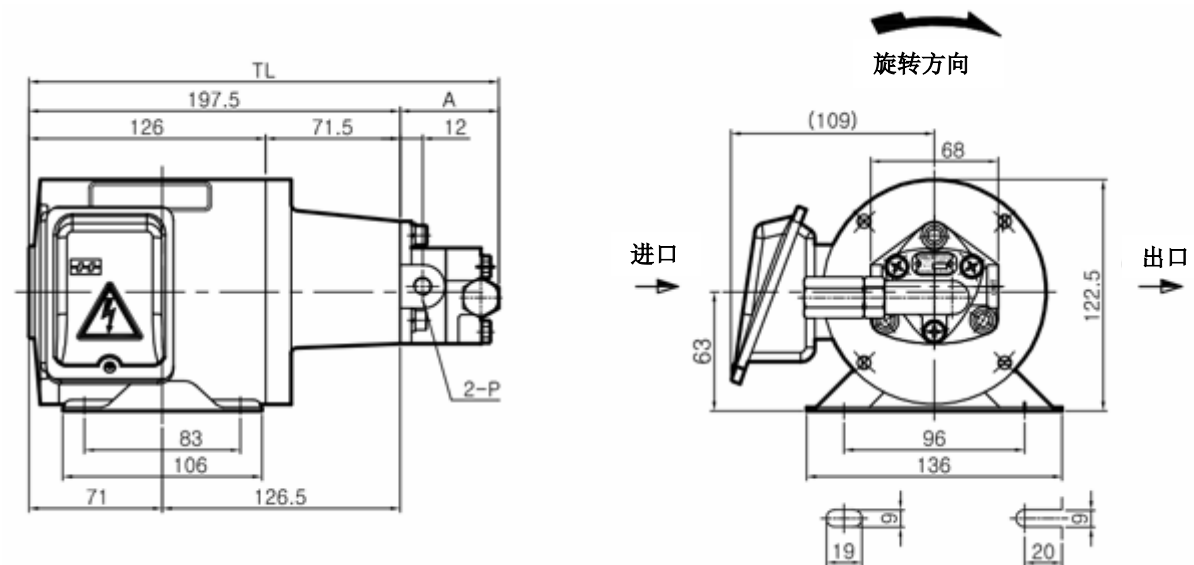
安装尺寸

MA



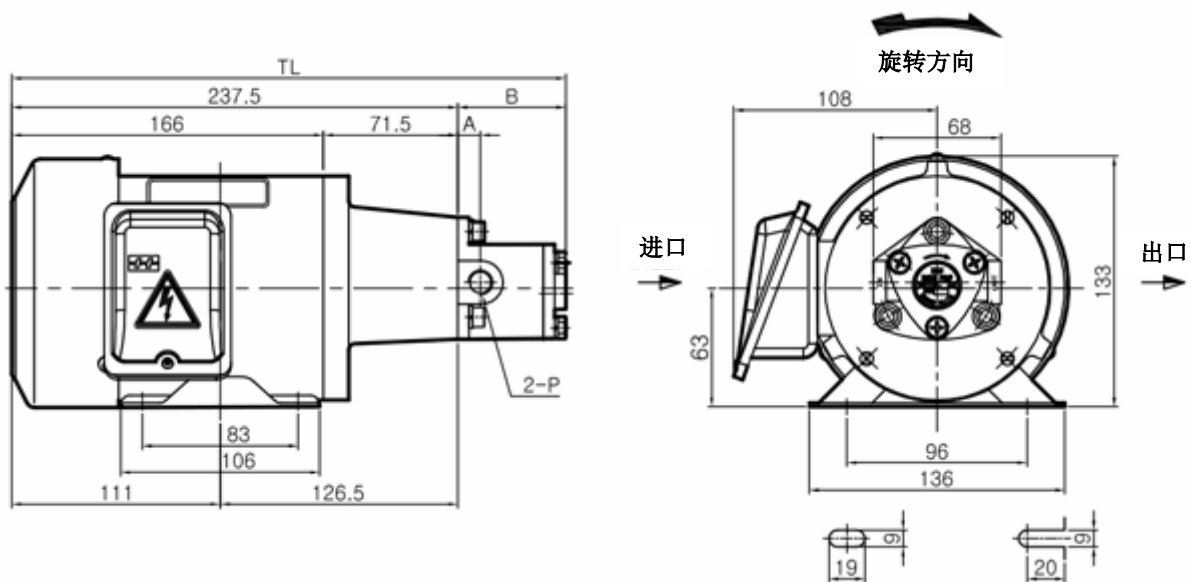
型号	A	TL	P
HMTP-11MA	37	234.5	PT1/8"
HMTP-12MA	42	239.5	PT1/4"

MAVB



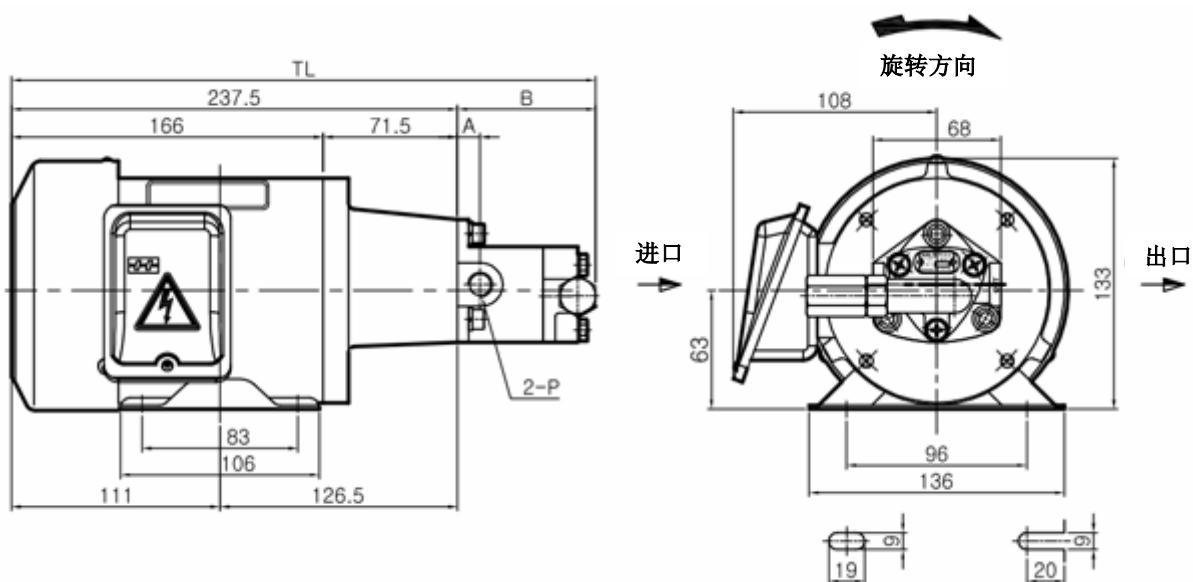
型号	A	TL	P
HMTP-11MAVB	52	249.5	PT1/8"
HMTP-12MAVB	57	254.5	PT1/4"

MA-F



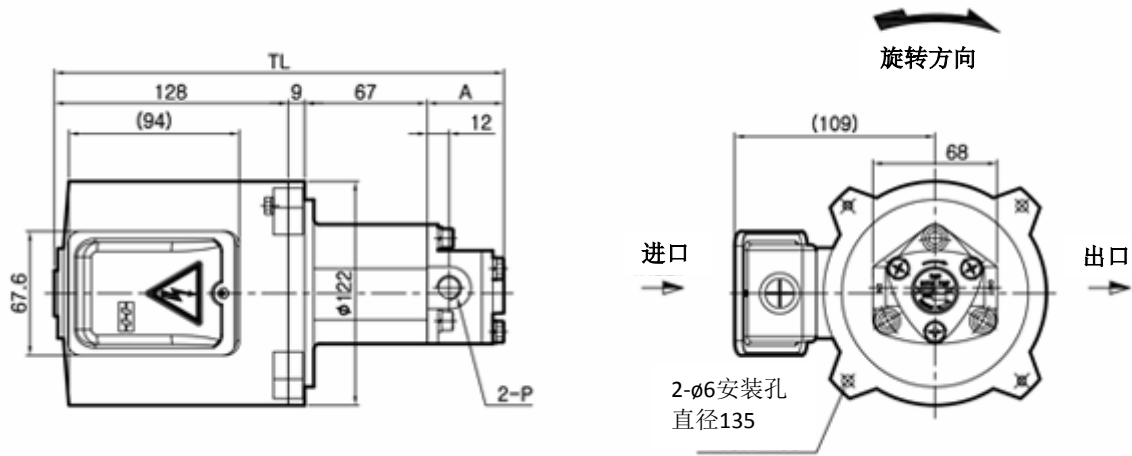
型号	A	B	TL	P
HMTP-11MA	12	37	274.5	PT1/8"
HMTP-12MA	12	42	279.5	PT1/4"
HMTP-13MA	14	57	294.5	PT3/8"

MAVB-F



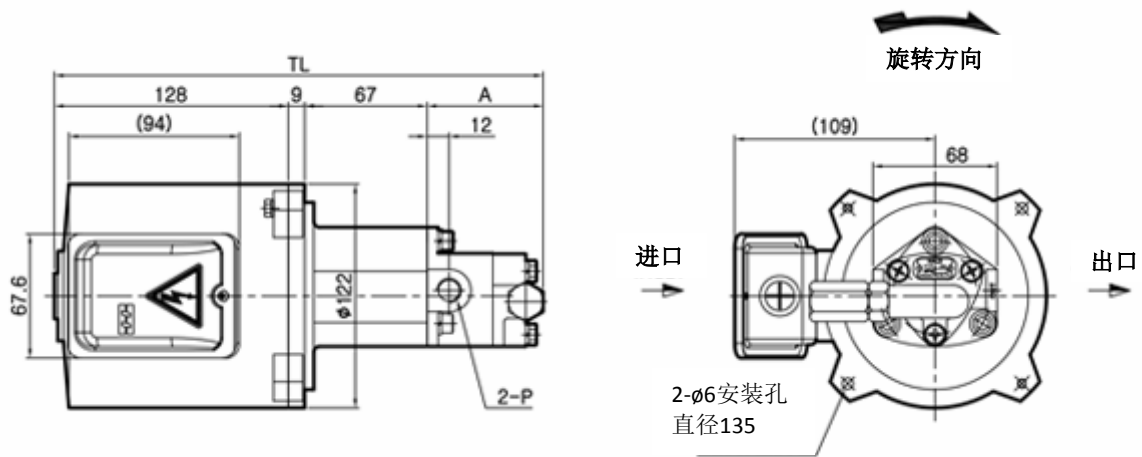
型号	A	B	TL	P
HMTP-11MAVB	12	52	289.5	PT1/8"
HMTP-12MAVB	12	57	294.5	PT1/4"
HMTP-13MAVB	14	73	310.5	PT3/8"

MA-V



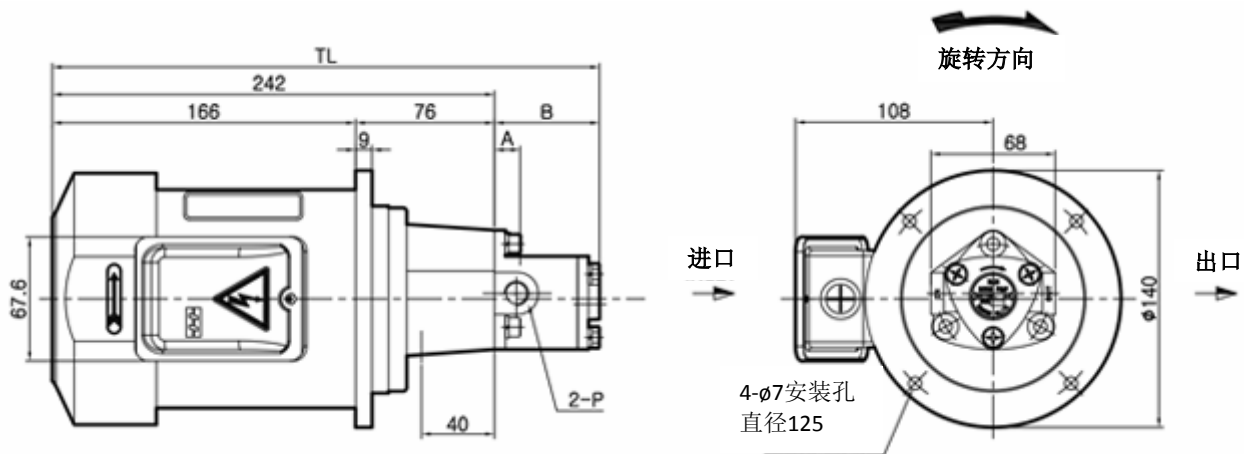
型号	A	TL	P
HMTP-11MA	37	234.5	PT1/8"
HMTP-12MA	42	239.5	PT1/4"

MAVB-V



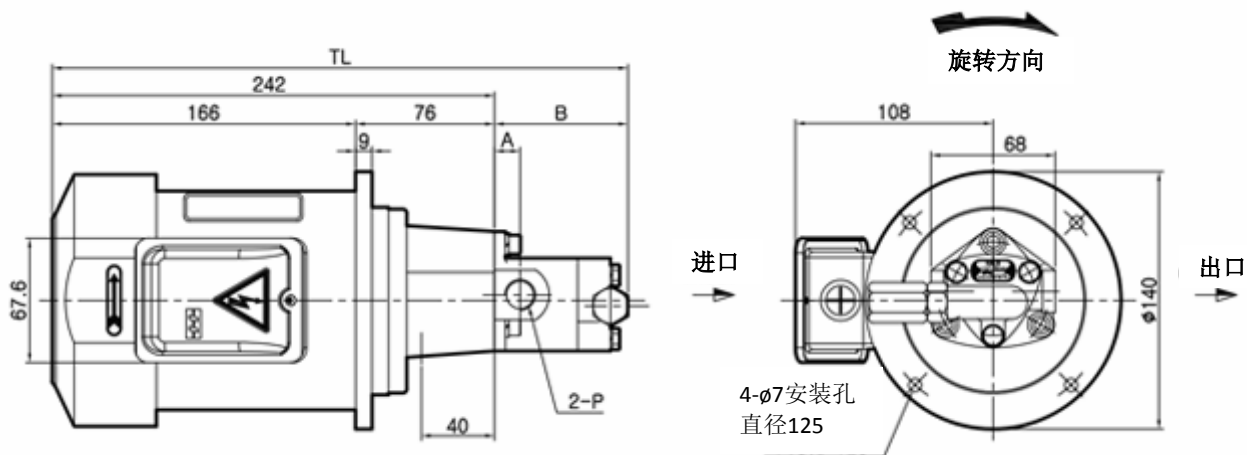
型号	A	TL	P
HMTP-11MAVB	52	249.5	PT1/8"
HMTP-12MAVB	57	254.5	PT1/4"

MA-FV



型号	A	B	TL	P
HMTP-11MA	12	37	274.5	PT1/8"
HMTP-12MA	12	42	279.5	PT1/4"
HMTP-13MA	14	57	294.5	PT3/8"

MAVB-FV



型号	A	B	TL	P
HMTP-11MAVB	12	52	289.5	PT1/8"
HMTP-12MAVB	12	57	294.5	PT1/4"
HMTP-13MAVB	14	73	310.5	PT3/8"