

# HGP 10□MG

定量油囊型润滑脂泵



型号

HGP - 10 □ - □

000: 专用润滑脂  
00,0,1: 一般润滑脂 } NLGI等级

LMG: 出口压力50kg/cm<sup>2</sup>  
HMG: 出口压力80kg/cm<sup>2</sup>

## 产品参数

电机参数	
功率	8W
转数	6500
电压 (V)	DC 24V
电流 (A)	0.8A

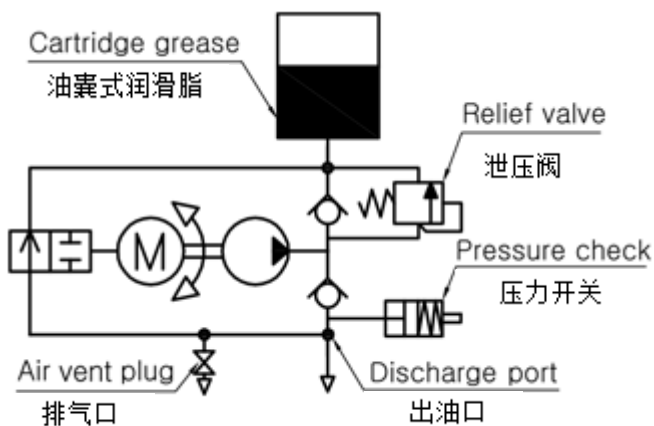
润滑脂参数		
油囊容量 (ml)	700	
粘度等级 (NLGI)	专用	000
	一般	00,0,1
工作针入度25℃ (NLGI 000~1)	310~475	
密度 (g/cm <sup>3</sup> ) (NLGI000基准)	0.89	

泵参数	
使用温度	-10℃ ~ +45℃
出口压力 (kg/cm <sup>2</sup> )	HMG:80,LMG:50
流量 (cc/min)	7
耗电量	24W
控制方法	PLC或PCB(1~15Hr)控制
最少间歇时间	大于10分钟
出口口径	PT 1/8"
重量 (kg)	2.5

※ 电源220V/110V为选项。

※ 在-10℃ ~ +45℃温度范围以外使用时，请提前咨询。

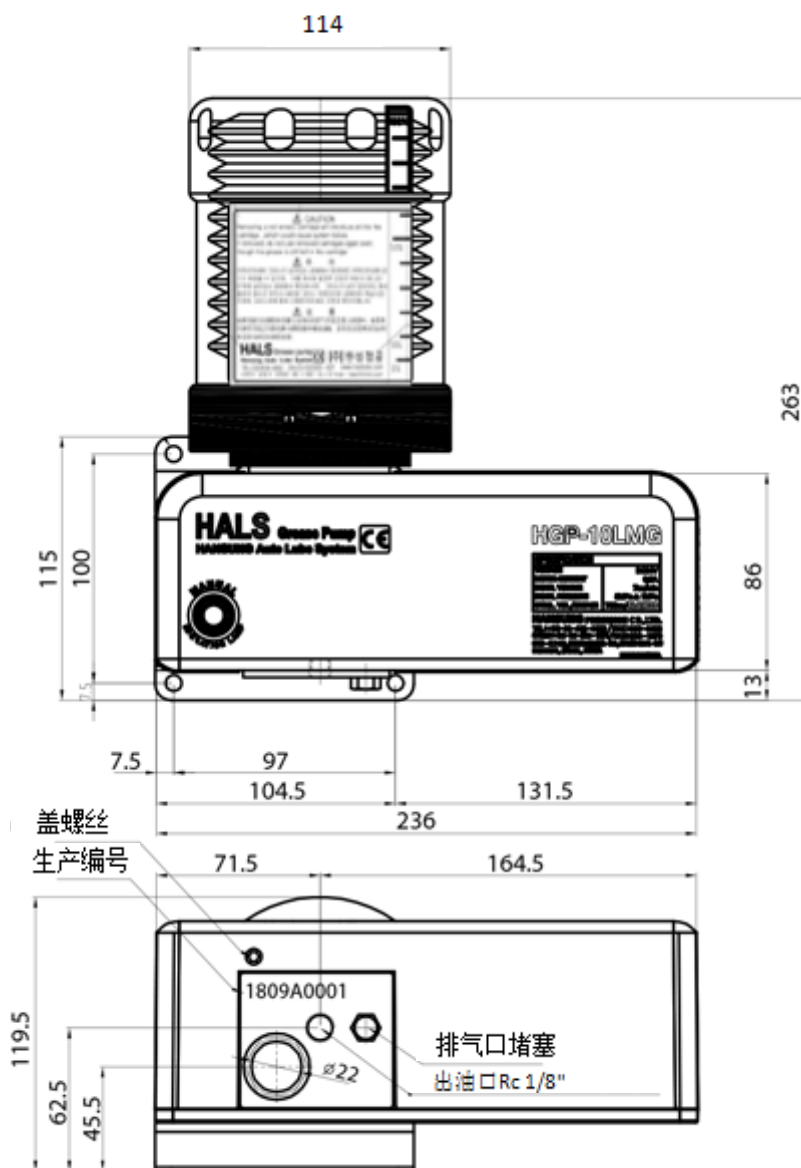
## 电路图



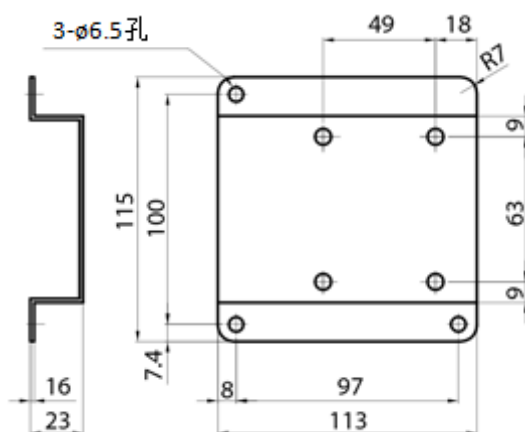
## 产品特点

- 兼顾输送润滑脂及泄压功能，体积小，重量轻。
- 配定量分配器，为多个润滑点定时定量供给润滑脂。
- 通过更换润滑脂油囊方便填充，经济实用且能保持清洁环境。
- 非常适合线性导轨、滚珠丝杆润滑的泄压式定量泵。
- 指定润滑脂(NLGI Grade 000, 00, 0,1)

# 安装尺寸



## 支架安装孔



## 油囊专用润滑脂



型号 HCG - [ ] - [ ]

7: 油囊容量 700ml  
000, 00, 0, 1 NLGI 等级

### 产品特点

- 优质通用润滑脂/优质极压、重载润滑脂
- 具有卓越的耐磨性、耐水性。
- 具有用少量可持续稳定的润滑效果。

